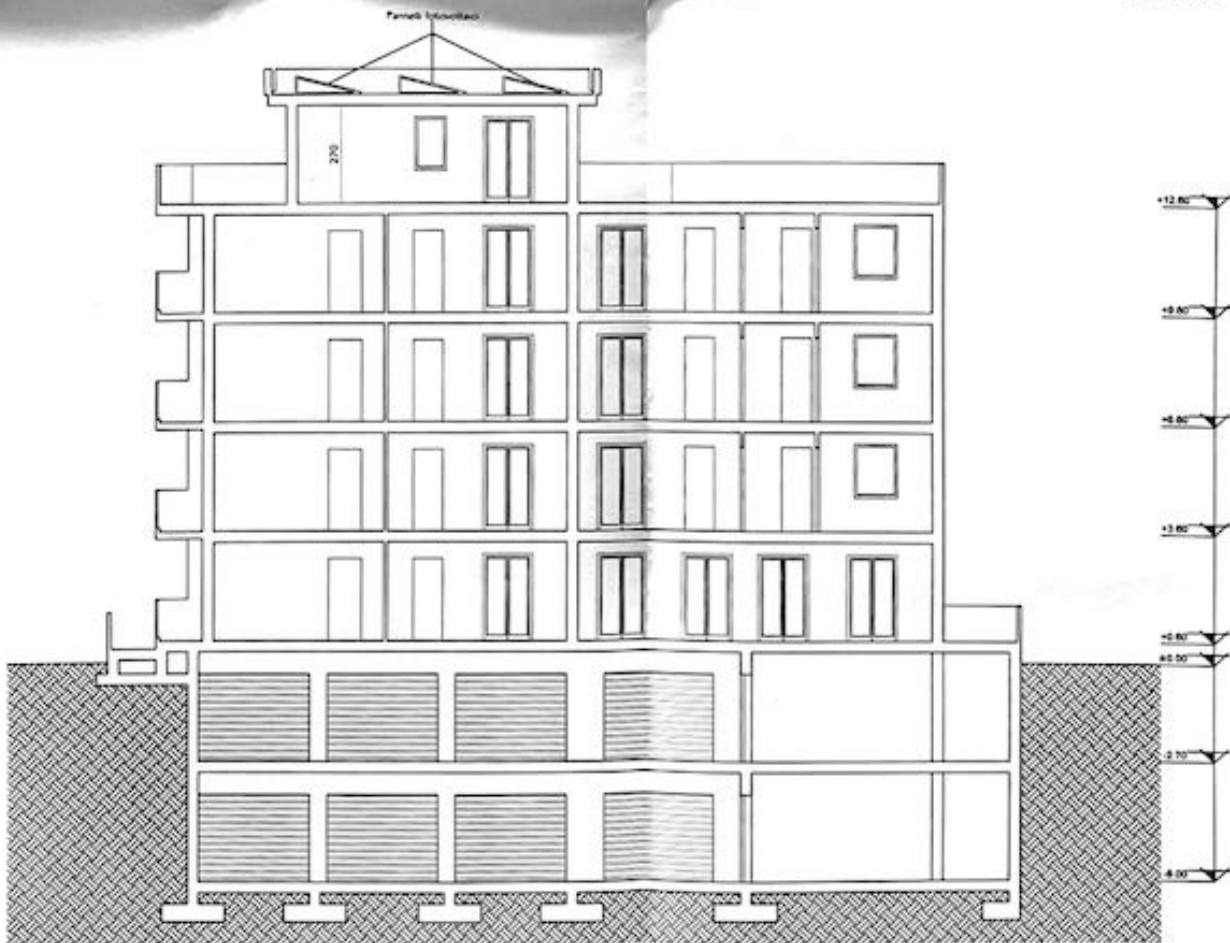


Sezione X-X



Sezione Y-Y

# COMUNE DI VIESTE

Provincia di Foggia

SETTORE TECNICO

ALLEGATO P.F. D.C.A. 2  
DEL 25 FEB 2025



); RIQUALIFICAZIONE AMBIENTALE AREA URBANA COMPRESA TRA IL VIALE XXIV MAGGIO PARROCCHIA SAN GIUSEPPE OPERAIO, VIA MASSAUA, VIA LIBIA.

INTERVENTO DI DEMOLIZIONE E RICOSTRUZIONE AI SENSI DELLA LEGGE REGIONALE N°14/2009 S.M.I. L.R. 49/2014.



Elaborati conformi alle prescrizioni del NISACT Soprintendenza Belle Arti e Paesaggio per le province di Bari, Barietta-Andria-Trani e Foggia alla Nota n°14715 del 08.07.2015

TITOLO	PROGETTO: Nuovo edificio da realizzare <ul style="list-style-type: none"><li>- Prospetto Frontale</li><li>- Prospetto Posteriore</li><li>- Prospetto Laterale DX</li><li>- Prospetto Laterale SX</li><li>- Sezione X-X</li><li>- Sezione Y-Y</li></ul>	DATA	Maggio 2020
		SCALA	1:100
COMMITTENTE	PARROCCHIA "San Giuseppe Operaio"	TAVOLA	8b
PROGETTISTA	Dott. Arch. Silvio SICURO Dott. Arch. Giovanni SIMONE		

STUDIO PROGETTAZIONE - 71019 VIESTE - VIA C. BATTISTI N. 26 TEL./FAX 0884/708263 -  
E-mail: ssprogettazione@gmail.com